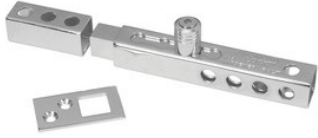


Modelo n.º A895

8-1/2in (21.6cm) Long Locking Bolt

Ideal para:



Armários



Ambiente de  
escritório e  
equipamento

## Visão geral e características

### Características do produto

- 3/4in (19mm) hardened steel locking bolt with steel throw for maximum strength
- Chapa cromada para resistência à corrosão
- Fully adjustable from 3/4in to 2-3/8in (19mm - 60mm)
- Inclui material de montagem, para uma instalação simples

### Descrição do produto

The American Lock No. A895 Steel Throw Locking Bolt features a 3/4in (19mm) hardened steel locking bolt for maximum strength and is full adjustable from 3/4in (19mm) to 2-3/8in (60mm). O parafuso é cromado para gerar resistência à corrosão e o aparelho de montagem está incluído para facilitar a instalação.

## Especificidades do produto

Referência	A895
Comprimento do fecho de rebate	216 mm
Compatível com um diâmetro da argola até	11 mm
Cor	Prateado
Descrição	Embalagem em caixa comercial
Qtd. embalagens de prateleira	6
Qtd. caixa master	24

---

### Master Lock Europe S.A.S.

10 avenue de l'arche - Le Colisée Gardens, bâtiment A - 92 400 Courbevoie - La Défense - France  
T:+33-1-41437200 | F:+33-1-41437204  
www.masterlock.eu